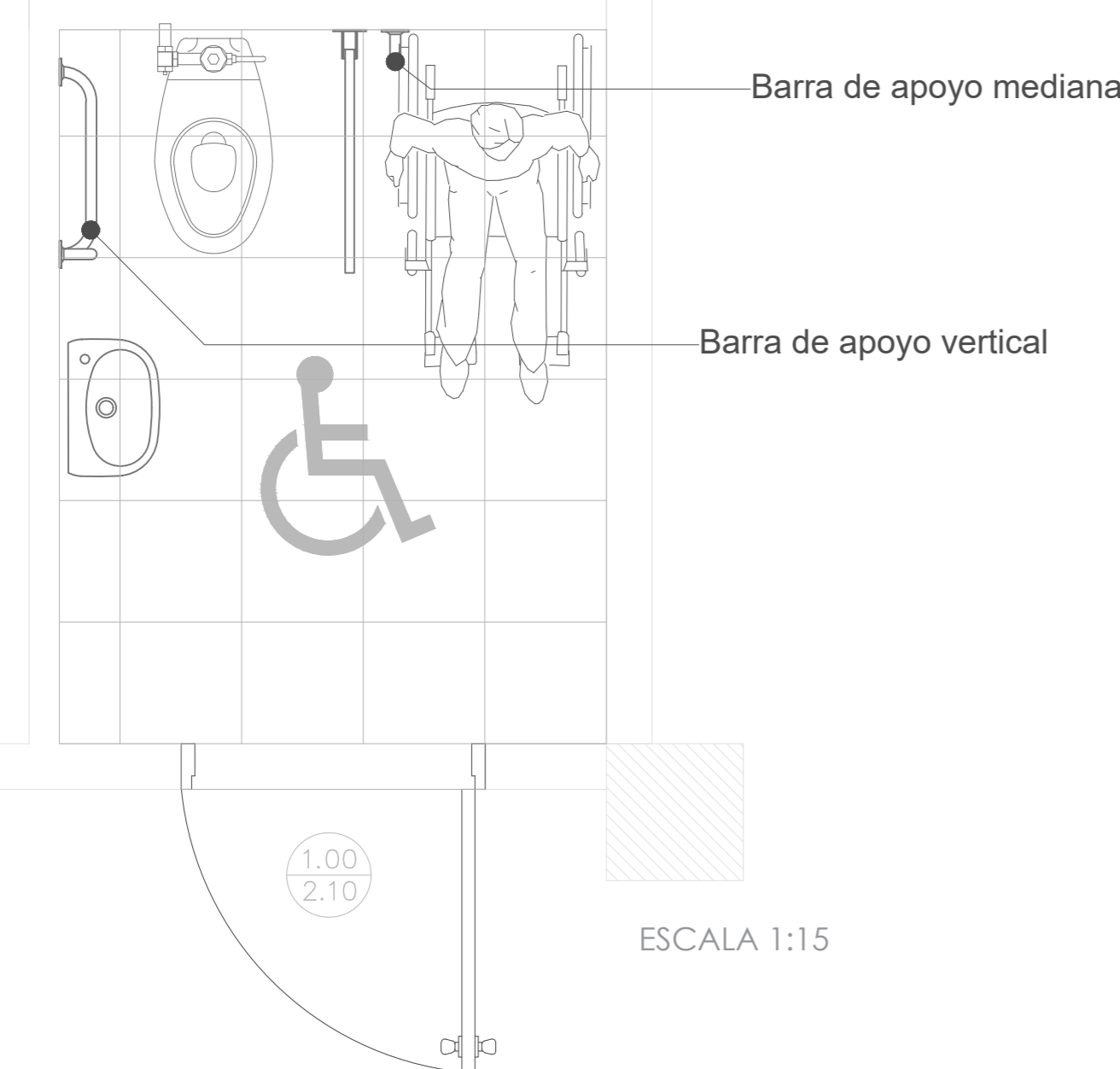
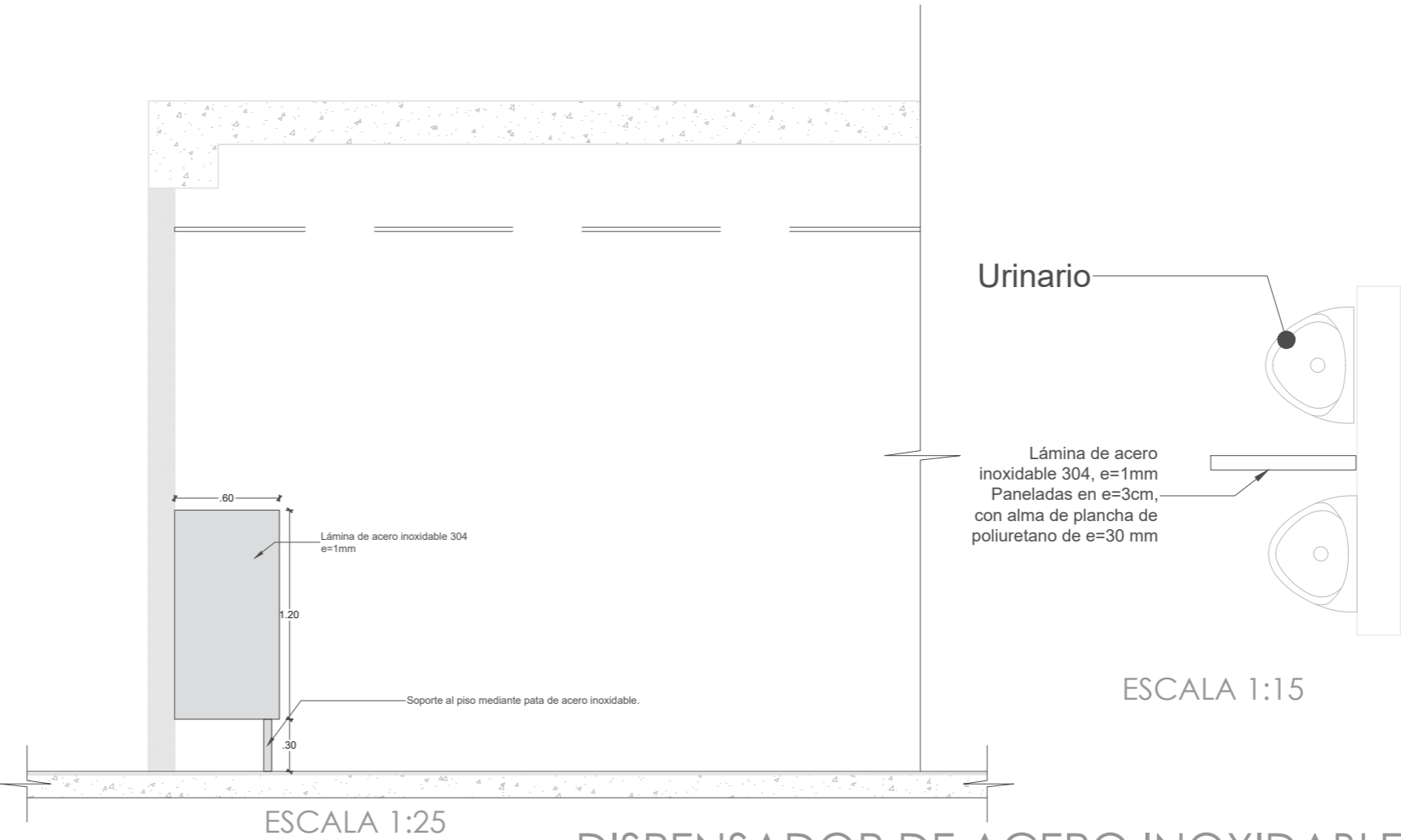


BLOQUES DE 12 AULAS A-B

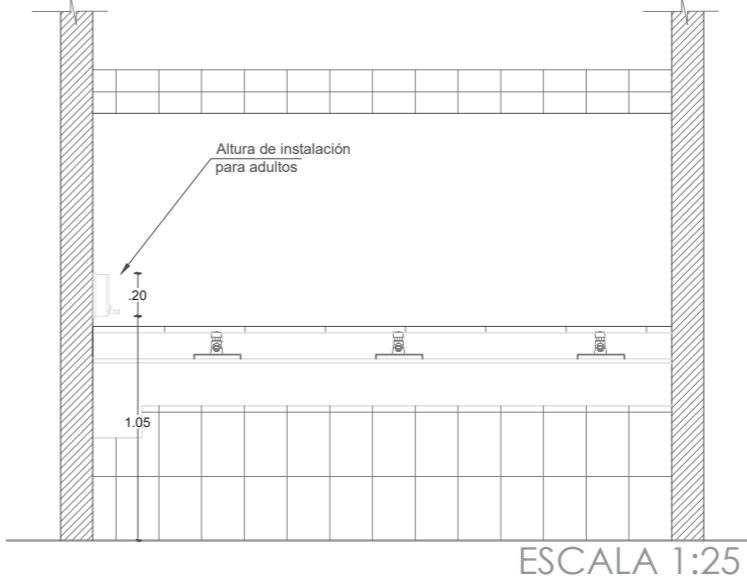
BARRAS DE APOYO



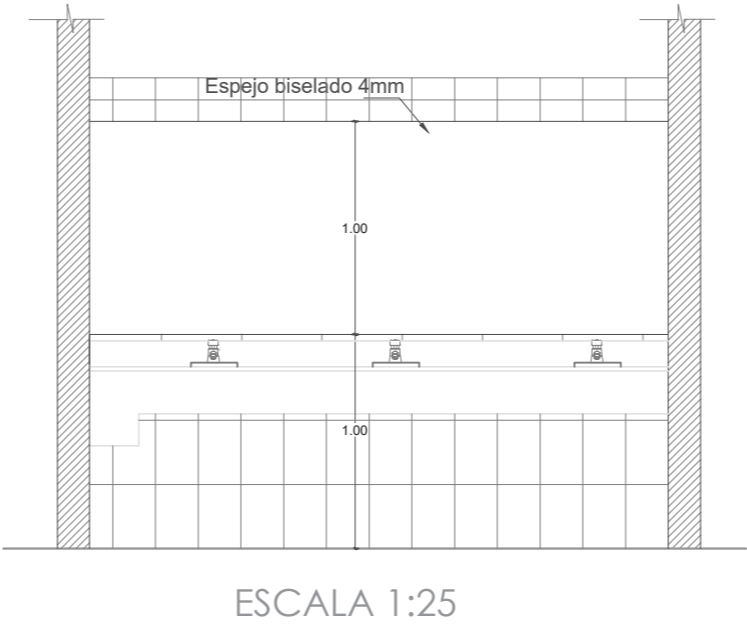
SEPARADOR DE URINARIOS



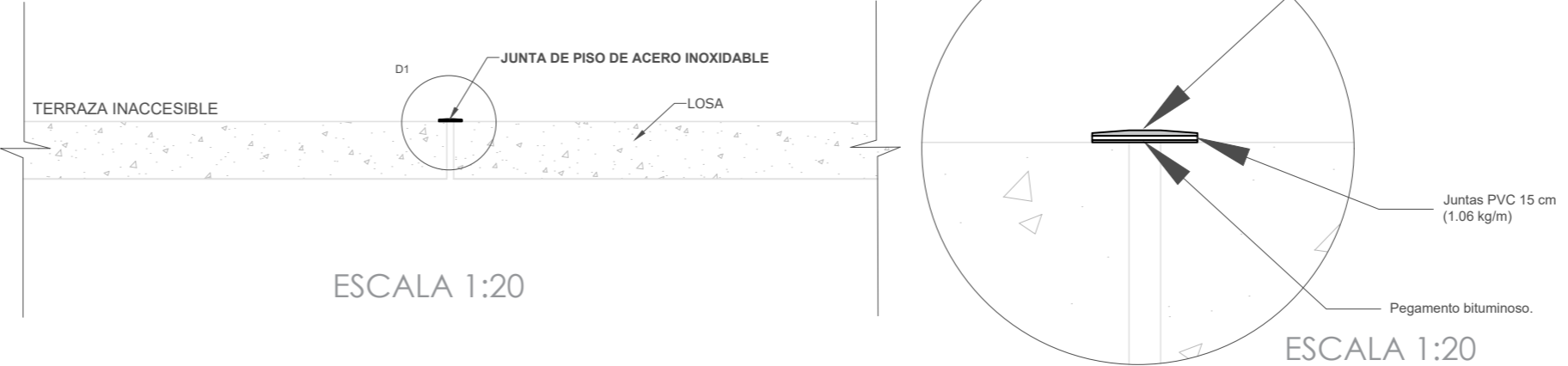
DISPENSADOR DE ACERO INOXIDABLE PARA JABÓN LIQUIDO V=500ml



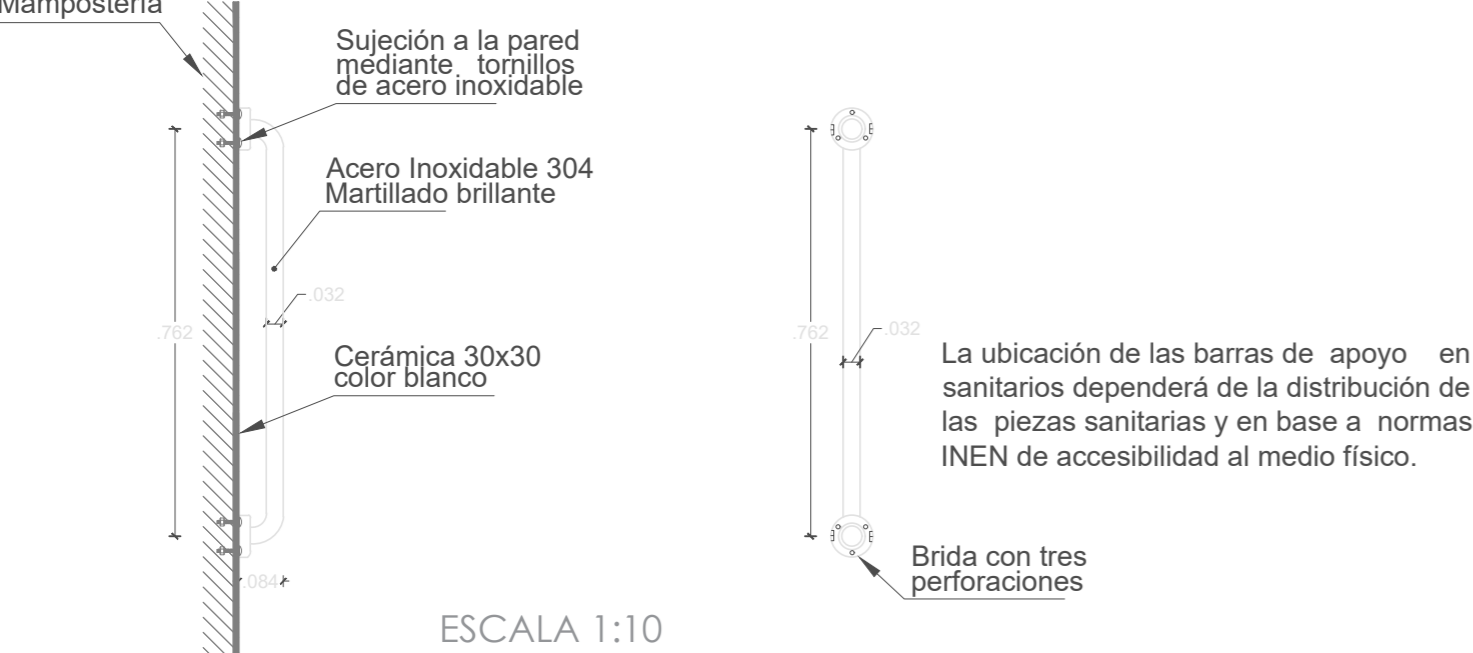
ESPEJO



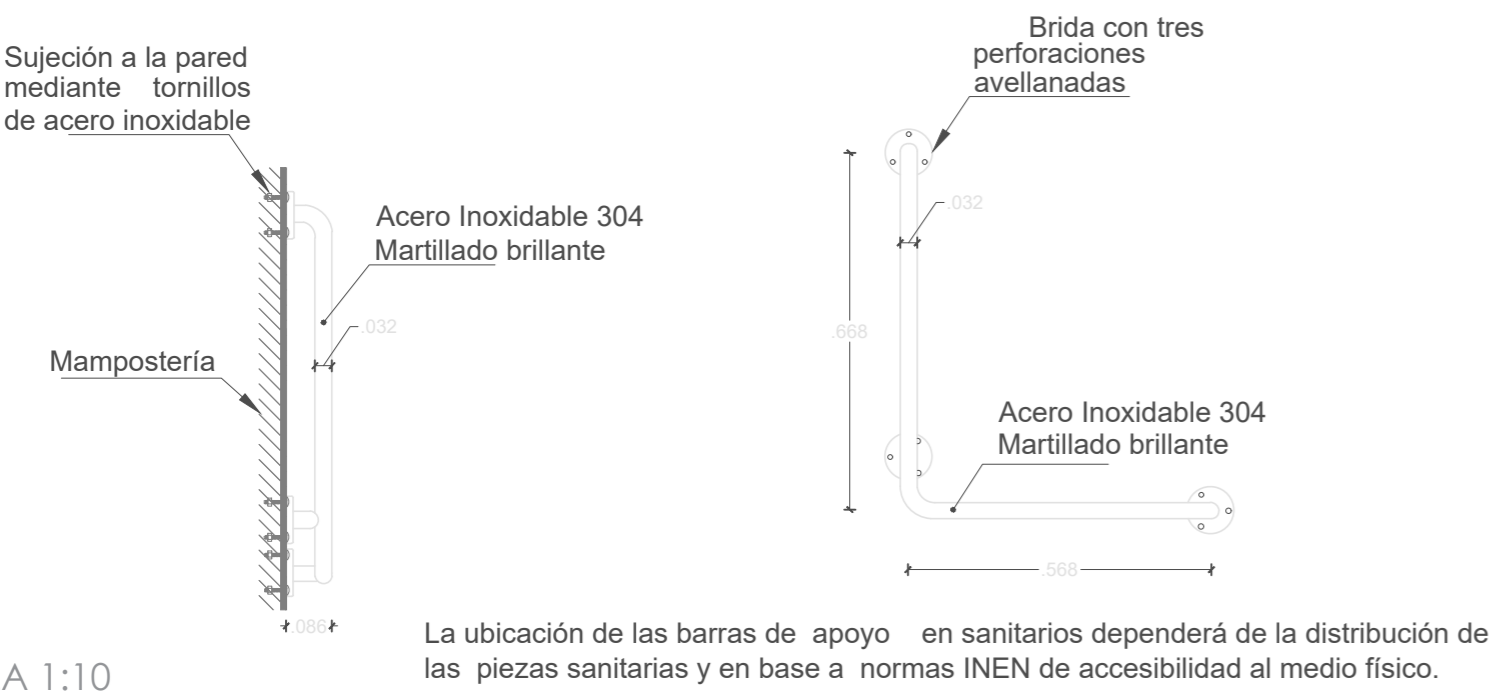
JUNTA DE PISO DE ACERO INOXIDABLE



BARRA DE APOYO MEDIANA AS. BA. 0005

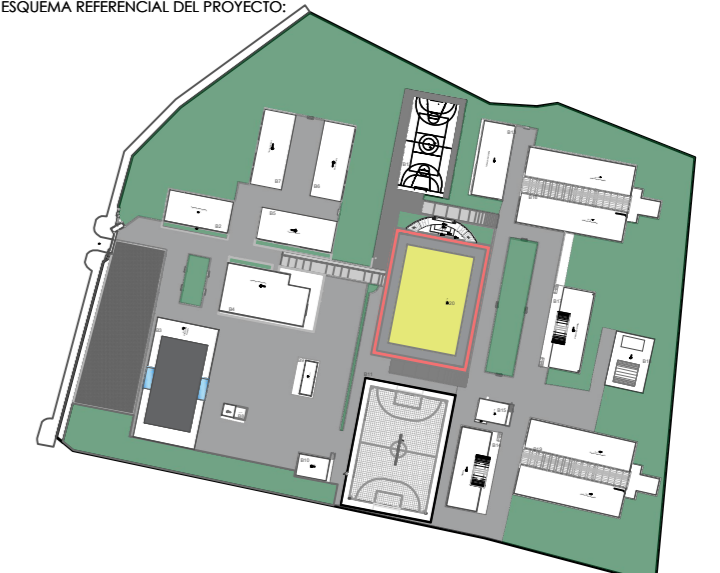


BARRA DE APOYO VERTICAL AS. BA. 0004



ING. JULIO CÉSAR ZAMBRANO ZAMBRANO
DIRECTOR SUBROGANTE DE TRANSPORTE Y OBRAS PÚBLICAS
DISTRITAL DE MANABÍ

ARQ. JUAN PABLO VILLAFUERTE
DIRECTOR NACIONAL DE INFRAESTRUCTURA FÍSICA



PROYECTO:
"UNIDAD EDUCATIVA ESTANDARIZADA DEL MILENIO"
CAMPOZANO

UBICACIÓN:
MANABÍ PROVINCIA
PAJAN CANTÓN
CAMPOZANO PARROQUIA

TIPOLOGÍA:
MAYOR

CONTIENE:
BLOQUES DE 12 AULAS A-B
DETALLES

ESCALA:
INDICADAS

FECHA:
DICIEMBRE 2022

LÁMINA N.º
AR-47

DIBUJADO POR:
ING. ALEJANDRA CRUZ

ELABORADO POR:
ARQ. KAMILA RODRIGUEZ

SELLOS MUNICIPALES: